

報道関係各位

平成20年6月11日

## フレクシェ、大規模工程のための 機能を強化した生産スケジューラ 「FLEXSCHE 9.0(フレクシェ9.0)」をリリース

バッチプロセス向けの機能も強化し、使い勝手も大幅に改善

生産スケジューリングソリューションの開発・販売及び、スケジューリングシステムの開発支援を行っている株式会社フレクシェ(東京都品川区、代表取締役:浦野幹夫、資本金1,600万円、以下フレクシェ)は、柔軟性と使い易さの両立を特徴とする生産スケジューラ「FLEXSCHE(フレクシェ)」シリーズの新製品「FLEXSCHE 9.0(フレクシェ9.0)」を、2009年6月19日より販売開始します。

「FLEXSCHE 9.0」は、大型装置製造や造船等、大規模工程における運用の効率化を目的に、複数の工程のスケジュールをまとめて表示し、そこからドリルダウンして詳細表示したりすることができる「ジョブガントチャート」機能を搭載しました。

また、化学・薬品などのバッチプロセス向けに、在庫や需要の状況に応じて自動的かつタイムリーに補充したり引き当てたりする機能を強化。現場での要望に応え、ユーザーインターフェースも一新し、ツールバーのカスタマイズ、ショートカットキーの定義、印刷機能の強化など、高いレベルで柔軟性と使い易さを両立しています。

さらに、64ビットCPU版で25万作業以上の大規模データにも対応した「FLEXSCHE GP Large(フレクシェ・ジーピー・ラージ)」も、上位版としてラインナップ。日本語版「FLEXSCHE 9.0」リリースに合わせて、英語版および簡体字中国語版「FLEXSCHE 9.0」の同時リリースも予定しています。FLEXSCHEの中核製品である「FLEXSCHE GP 9.0」の価格は320万円～(税別)。主力パック製品である「FLEXSCHE GP Advanced Pack」の価格は480万円(税別)。「FLEXSCHE GP」の上位版「FLEXSCHE GP Large」の価格は480万円～(税別)。本年6月の販売開始から1年間で70社への導入を見込んでいます。

なお、フレクシェは、6月24日～26日、東京ビッグサイトで行なわれる「第20回設計・製造ソリューション展(東京DMS)」に出展し、「FLEXSCHE 9.0」を展示いたします。(ブースNo.13-2)

# News 報道資料 Release

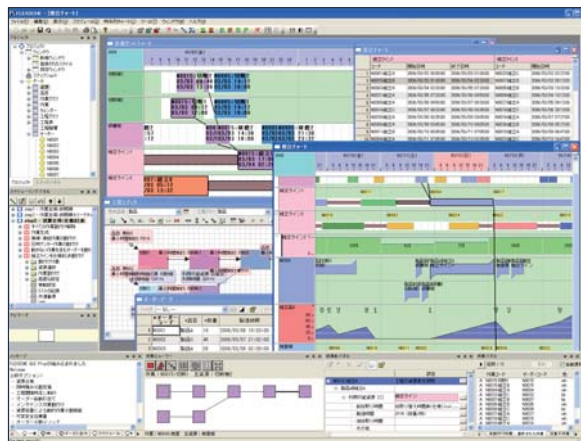
**FLEXSCHE** 株式会社フレクシェ

〒140-0013 東京都品川区南大井6-7-9  
大森FNビル5F  
TEL.03-3298-1534 FAX.03-3298-1535  
<http://www.flexsche.com/>

現場ユーザーの要望に応え、大規模工程対応やバッチプロセス向けの機能強化など、生産スケジューラとしてのさらなる進化を遂げた「FLEXSCHE 9.0」

生産スケジューラ「FLEXSCHE」シリーズは、多種多様な業種や生産形態に適応できる高い柔軟性と、使いやすいユーザーインターフェースによる高い操作性を兼ね備えています。ユーザーからのお問い合わせやご要望、および不定期に実施する「FLEXSCHEユーザー利用状況調査※」に基づいて、ものづくり現場の声に応えた大幅な機能強化、操作性の向上、サポートの改善を繰り返し、生産スケジューラの完成形をめざして絶えず進化し続けております。

※フレクシェでは、2008年初頭に詳細な「FLEXSCHEユーザー利用状況調査」を行いました。全ユーザーのおよそ半数の方から回答を頂き、製品やサービスに関してたいへん有意義なご意見・ご要望を多数いただきました。その多くは今回の「FLEXSCHE 9.0」にも活かされています。



「FLEXSCHE 9.0」の代表的な新機能は以下の通りです。

## ●「ジョブガントチャート」機能の搭載

複数の工程のスケジュールをまとめて表示し、そこからドリルダウンして詳細表示したりすることができる「ジョブガントチャート」機能を追加することで、これまで「大日程～中日程～小日程」型の計画立案を基本としていた造船などの重工業や大型装置製造といった業種への親和性が高まりました。大規模な工程に対しては全体を確認したいときはまとめて表示し、詳細を確認したいときはドリルダウンすることによって、スケジュールや進捗状況を効率良く把握できます。これにより、プロジェクト管理ツール風の階層管理と有限能力スケジューリングの長所を兼ね備えた立案環境が実現します。



## ●バッチプロセス向け機能の強化

化学・薬品などのバッチプロセス向けに、在庫や需要の状況に応じて自動的かつタイムリーに補充したり引き当てたりする機能を強化しました。

### ・完成品在庫の引当て

受注オーダーに対して、完成品在庫があればそれを優先的に引き当て、なければ製造オーダーを生成するという処理ができるようになりました。在庫との引当て状況もガントチャートで視覚的に確認できます。

### ・消費期限への対応

材料の消費期限を考慮した補充・引当てができるようになりました。

### ・ロケーション

需要の発生した場所を考慮した補充・引当てができるようになりました。

**FLEXSCHE**

# News 報 道 資 料 Release

## ●「FLEXSCHE Editor(フレクシェ・エディター)」の改良

マスターデータをグラフィカルに編集するための製品FLEXSCHE Editorを改良しました。

具体的には、一連の工程をまとめて複製することが簡単にできるようになりました。また、雛形としてよく使用するデータを分類して整理しておき、効率的に参照したり複製したりすることができるようになり、類似の工程が多い場合に効率的に編集できます。さらに、各工程に設定されているデータをダイジェスト表示できるようになり、工程が多い場合に全体を一目で確認するのに便利です。各テーブルの編集では、ソートやフィルタなどの機能を充実させ、データ量が多くても効率良く編集できるようになりました。

## ●「データ検証機能」の強化

データの整合性やスケジュール結果を検証する「データ検証メソッド」を強化し、検証対象や条件などを細かく設定できるようになりました。これにより、大量データに対しても、結果の検証や問題点の抽出を効率良く行えます。

## ●「ガントチャート描画」の高速化

資源ガントチャートの描画を大幅に高速化しました。特に、多数の作業が重なっている場合に顕著に改善されています。

## その他の機能強化

### ●ユーザーインターフェースの一新

ツールバーに新たなボタンを追加してそこから様々な機能を実行したり、ショートカットキーを各機能に割り当てたりすることが柔軟にできるようになりました。また、各種パネルの配置もより直感的に行えるようになりました。

### ●印刷機能の強化

各種チャートを印刷する際に、予め用意したイメージと合成できるようになりました。

### ●外部データインターフェースの強化

外部データベースとのインポートやエクスポートを行う外部データインターフェース機能(EDIF)を強化しました。外部のリレーショナルデータベース上で複数のテーブルに分離・正規化されているデータを読み書きできるようになりました。また、EDIFを全てのマスターデータに対応させました。これらは全て付属のマッピングツールで設定できます。

### ●計算式の強化

「FLEXSCHE」シリーズがスケジューリングや表示などをきめ細かくコントロールするために搭載している計算式エンジン(takt)を大幅に強化しました。集合型、マップ型、ラムダ式などを拡張したことで表現力が格段に向上し、より一層緻密なスケジューリングを実現できます。

また、入力時のヒント機能などを強化したことにより、より効率的かつ正確に計算式を入力できます。

### ●Communicatorの強化

サーバー製品である「FLEXSCHE Communicator(フレクシェ・コミュニケーター)」の機能を強化し、より柔軟に立案環境を共有できるようになりました。複数の計画担当者が1つの工場の計画データを同時に開いて、それぞれ新規オーダーを追加してスケジューリングする、といった運用方法が可能になりました。

また、計画担当者間で簡易メッセージをやりとりする機能も改良し、サーバー・クライアント間のデータ交換を高速化しました。

### ●サンプルの充実

サンプルの充実により、「FLEXSCHE」の各機能の振る舞いや使用方法を効率的・体系的に理解できるようになりました。



# News Release

報 道 資 料

**FLEXSCHE** 株式会社フレクシェ

〒140-0013 東京都品川区南大井6-7-9  
大森FNビル5F  
TEL.03-3298-1534 FAX.03-3298-1535  
<http://www.flexsche.com/>

## 「FLEXSCHE 9.0」英語版及び中国語版も同時リリース、グローバルな生産体制をサポート

日本語版「FLEXSCHE 9.0」リリースに合わせて、英語版および簡体字中国語版も同時リリースを予定しています。米国と中国の現地販売代理店を通して、海外版「FLEXSCHE 9.0」を提供し、日本の製造業のグローバルな生産体制をサポートして参ります。

## ■今こそ、「本当に使えるシステム」を構築する絶好のチャンス!

生産スケジューラを適切に導入し効果的に運用するためには、システムインテグレーター任せではなく、ユーザー自身の真剣な取り組みが不可欠ですが、それは実際のところ決して容易なことではありません。繁忙期に多忙な計画担当者が自ら本来業務と並行して導入を進めることは困難であり、かといって、システム立ち上げのための専任担当を割り当てることができる企業は限られているのが現実でした。投資規模が制限され、一方で社内リソースに余裕のある今だからこそ、最大限の費用対効果を極力追求し、次の時代の飛躍に備えて「本当に使えるシステム」に対して、本腰を据えて構築する絶好のチャンスです。そのような好機に合わせて、今回の「FLEXSCHE 9.0」の提供となりました。

## 記

- 製品名 FLEXSCHE 9.0(フレクシェ9.0)
- 「大規模工程のための機能を強化した生産スケジューラ」
- 発売時期 2009年6月19日
- 価格 320万円～(税別)

## 報道関係お問い合わせ先

株式会社フレクシェ マーケティング担当：望月  
〒140-0013 東京都品川区南大井6-7-9 大森FNビル5階  
電話：03-3298-1534 Fax：03-3298-1535 E-mail：info@flexsche.com

※お客様のお問合せは右記Eメールにて受け付けております。 E-mail：info@flexsche.com URL：http://www.flexsche.com/

“FLEXSCHE”は、株式会社フレクシェの登録商標です。記載されているその他の製品名は各社の商標または登録商標です。

